

4.0 如何寫「好」聯絡簿？

新北市立鳳鳴國中2022.02



聯絡簿的意義-1

【對學生來說】

- **做個自律而負責的人吧！**
能夠練習清楚記錄自己的「代辦事項」，
更能有效管理自己的時間與生活。
- **別太相信自己的記憶，試著保存每個當下！**
生活札記除了能記錄自己的生活點滴，
也能透過每日紀錄增進自己的語言表達能力。
- **能夠隨時和導師反映與溝通你的想法！**



聯絡簿的意義-2

【對家長來說】

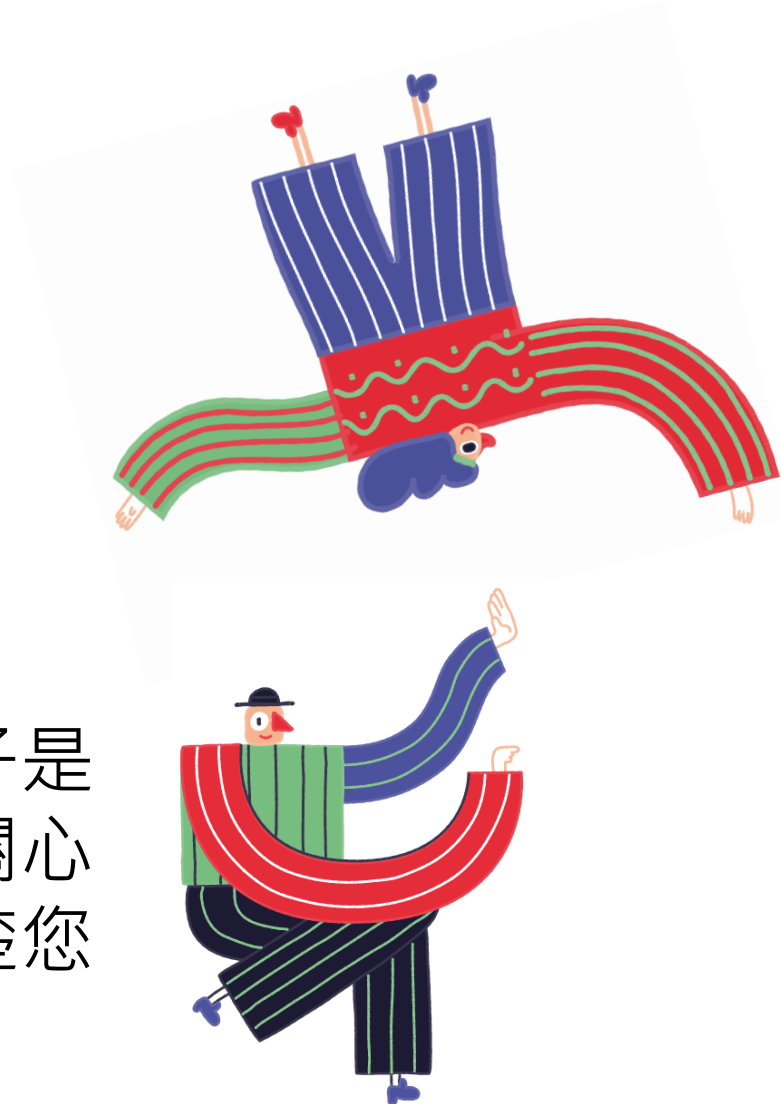
- **能夠隨時知曉與掌握學校資訊！**

老師、學生與家長都是鳳鳴國中重要的一員，透過聯絡簿是讓家長參與學校最初步的方式。

- **了解孩子的學習狀況**

國中階段養成良好的習慣是非常重要的，家長扮演最重要的角色。每天必須要檢視孩子是否書寫聯絡簿、確認回家作業是否有完成、關心孩子的考試狀況，最後「簽名」！讓孩子清楚您的重視～

- **最佳的親師溝通平台！**



聯絡簿書寫注意事項

請依實際情形確實填寫

05 月	回家作業・明日測驗・提醒事項
19	1. 數講 p. 3-4 2. 訂正歷卷1-2 3. 國作 p. 5-6
T H U	
親師交流	

05 月	回家作業・明日測驗・提醒事項
20	無
F R I	
親師交流	

當日無作業，
請寫「無」或「畫線」

國文 80	英語	數學	理化	國文	英語	數學	理化
歷史	地理	公民		歷史	地理	公民	
離班時間 16:00		到家時間 20:45		離班時間		到家時間	
家長簽名 王美慧		師長簽名 郭幸器		家長簽名 王美慧		師長簽名 郭幸器	
生活札記・文章心得							
蝗蟲大軍正以數十年來前所未見的數量遍布東非地區，專家預測，這種現象未來恐怕只會愈來愈常見。沙漠蝗蟲大舉入侵東非大部分地區，聯合國上週針對蝗蟲數量發出警告，大批蝗蟲目前已經來到烏干達和坦尚尼亞。							
無							
親師交流							

若導師說當日不用書寫，
請寫「無」或「畫線」

An abstract graphic featuring two stylized faces. The face on the right is yellow with a large white eye and a white outline. The face on the left is blue with a large white eye and a thick black outline. A white speech bubble with a question mark is positioned below the yellow face. Three small blue dots are in the top left corner.

05 月 19 日 T H U				05 月 20 日 F R I			
回家作業・明日測驗・提醒事項				回家作業・明日測驗・提醒事項			
需補抄完整							
親師交流				親師交流			
國文	英語	數學	自然	國文	英語	數學	自然
歷史	地理	公民		歷史	地理	公民	
離班時間		到家時間		離班時間		到家時間	
病		病		事		事	
家長簽名 王美慧		師長簽名 郭幸器		家長簽名 王美慧		師長簽名 郭幸器	
生活札記・文章心得・其他							
導師決定是否書寫， 如不用書寫請劃掉				請簽名~			

國定假日怎麼寫?!



04 月	民族掃墓節
05	↑↑↑↑
T U E	
親師交流	
國文	
英語	
數學	
自然	
歷史	
地理	
公民	
離班時間	
到家時間	
家長簽名	
師長簽名	

國定假日
可空白

生活札記
不寫請劃記

其他書寫重點

- 導師在聯絡簿上如有需要罰寫或打問號的地方，請學生務必更正或補寫，否則將視同未完成。
- 段考、模擬考、事、病、喪假應書寫考試名稱、假別或札記(各班自行規定)，家長及導師欄皆需簽名。
(確定家長知悉考試期程及學生請假狀況)



人
who

緊急聯絡人

稱謂
例：爸爸、媽媽、叔叔

手機／電話
例：0912-345678 / 02-2345-6789

地
where

1991 約定電話

約定集合地點

備註

2、緊急聯絡人應由本校住戶或血緣人填寫，得填寫父母親、血緣人、親戚或別居之友人，以填寫二人以上為原則。
3、教師應引導學生操作 1991 報平安留言平臺建立家庭報平安電話，學校亦建立報平安電話，用於災害發生時傳遞資訊。操作方式可進入內政部消防署 1991 報平安留言平臺網頁 (<https://www.1991.tw/>) 瀏覽。
4、約定集合場所（地點）以因應地震災害為主，得依在地化災害特性填寫或增列。
5、學校應指派人員每年定期檢查一次家庭防災卡。

1991 報平安
www.1991.tw

米路電子報
[google.com/site/dlpdsrr/override/mobile=true](https://www.google.com/site/dlpdsrr/override/mobile=true)

教育部防災教育資訊網
<https://disaster.moe.edu.tw>

校園防災花米 Facebook
<https://www.facebook.com/educationfollowme>

緊急電話

緊急救難專線	生命線	教育部反霸凌專線	新北市家庭教育諮詢服務專線
112, 110, 119	1995	0800-200-885	02-412-8185
全國保護專線	學校輔導專線	學校請假專線	班級導師電話
113			

NEW

▼存在的意義▼

- 做最好的準備、最壞的打算。
- 透過每學期確實的書寫加深印象，讓防災成為一種「反射動作」，理智反應、不慌不亂！

這學期起「不用書寫」
聯絡簿上的防災欄位

我們會在童軍課寫學習單
用黏的!!!!

黏好~~黏整齊~~

家庭
防災卡



	02月	03月	04月	05月	06月
	1 (二)	1 (五)	1 (日)	1 (三)	
	2 (三)	2 (六)	2 (一)	2 (四)	
	3 (四)	3 (日)	3 (二)	3 (五)	
	4 (五)	4 (一)	4 (三)	4 (六)	
	5 (六)	5 (二)	5 (四)	5 (日)	
	6 (日)	6 (三)	6 (五)	6 (一)	
	7 (一)	7 (四)	7 (六)	7 (二)	
	8 (二)	8 (五)	8 (日)	8 (三)	
	9 (三)	9 (六)	9 (一)	9 (四)	
	10 (四)	10 (日)	10 (二)	10 (五)	
11 (五)	11 (五)	11 (一)	11 (三)	11 (六)	
12 (六)	12 (六)	12 (二)	12 (四)	12 (日)	
13 (日)	13 (日)	13 (三)	13 (五)	13 (一)	
14 (一)	14 (一)	14 (四)	14 (六)	14 (二)	
15 (二)	15 (二)	15 (五)	15 (日)	15 (三)	
16 (三)	16 (三)	16 (六)	16 (一)		
17 (四)	17 (四)	17 (日)	17 (二)		
18 (五)	18 (五)	18 (一)	18 (三)		
19 (六)	19 (六)	19 (二)	19 (四)		
20 (日)	20 (日)	20 (三)	20 (五)		
21 (一)	21 (一)	21 (四)	21 (六)		
22 (二)	22 (二)	22 (五)	22 (日)		
23 (三)	23 (三)	23 (六)	23 (一)		
24 (四)	24 (四)	24 (日)	24 (二)		
25 (五)	25 (五)	25 (一)	25 (三)		
26 (六)	26 (六)	26 (二)	26 (四)		
27 (日)	27 (日)	27 (三)	27 (五)		
28 (一)	28 (一)	28 (四)	28 (六)		
	29 (二)	29 (五)	29 (日)		
	30 (三)	30 (六)	30 (一)		
	31 (四)		31 (二)		

導師 自行善用

- *體溫量測表
- *開學與放假小記錄
- *品德教育