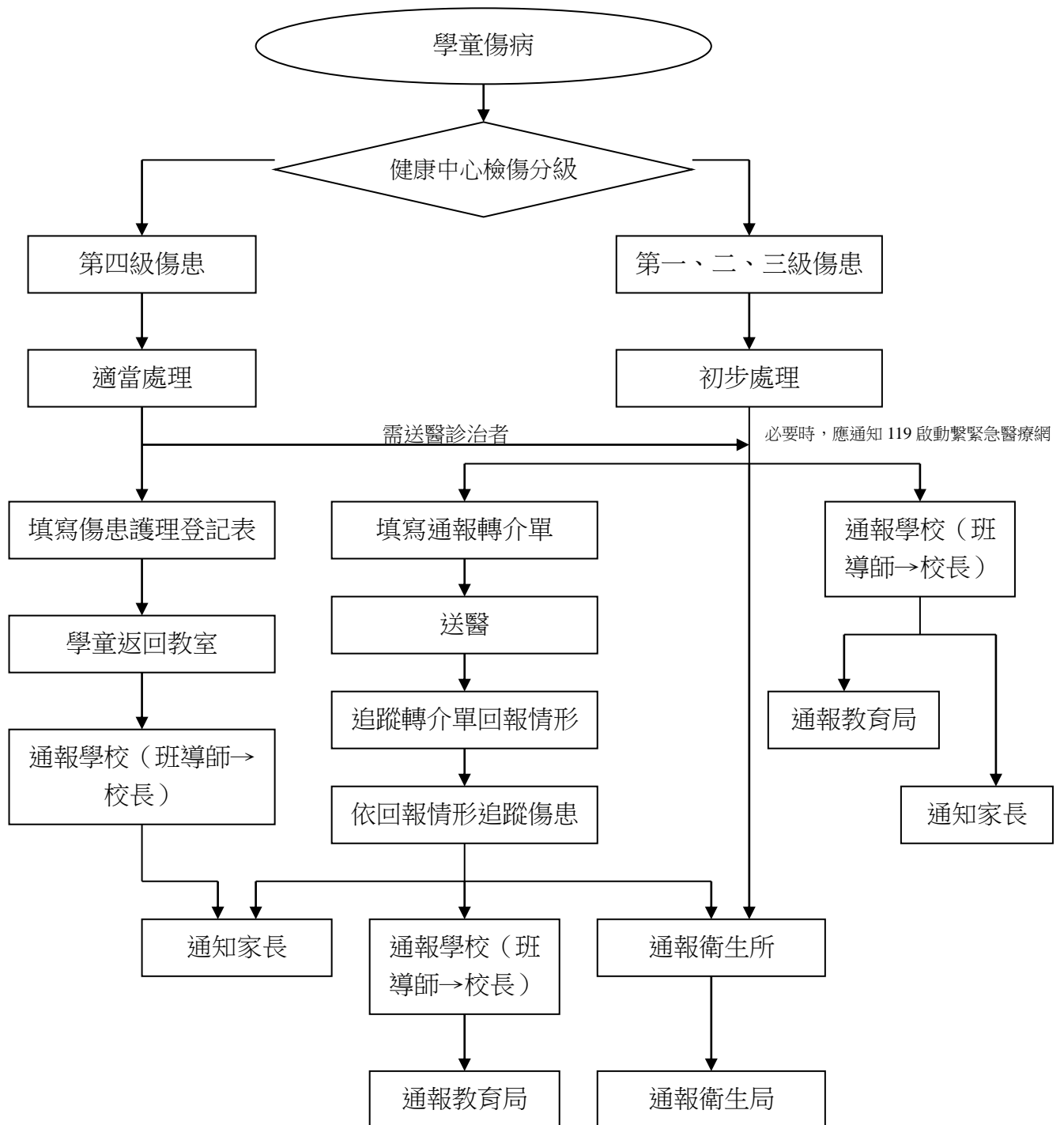


新北市鶯歌區鳳鳴國中在校學童傷病通報流程表



備註：

- 一、檢傷分級如下：檢傷一級：傷病危急應儘快處理。 檢傷二級：無立即生命危險，應在二十分鐘內處理。
檢傷三級：應在六十分鐘內處理。 檢傷四級：可延後處理或門診治療。
- 二、在校學童送醫，宜由護理人員及老師（或職員）陪同。
- 三、校內遇重大事故，造成大量傷病患時，應立即通報所轄衛生所主任及護理長，請求支援。